

«Благоустройство села – забота общая»



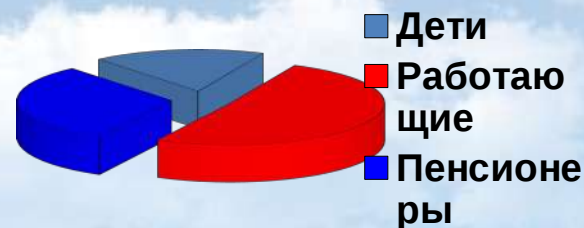
Среди полей, холмов, оврагов.
Любимый сердцу уголок.
Кусочек Родины прекрасной,
Трефиловской земли исток.



- В состав Трефиловского сельского поселения входят два населенных пункта - село Трефиловка, село Лаптевка.
- Административным центром является село Трефиловка.
- Численность населения составляет - 1025 человек.

Демографический состав:

- Дети до 18 лет – 188 детей
- Молодежь от 18 до 35 лет -216 человек
- Пенсионеры - 326 человек
- Трудоспособное население – 532 человека



- Площадь территории Трефиловского сельского поселения составляет – 3857,74 га. Земли сельскохозяйственного назначения – 3250,21га. Земли лесного фонда – 9,12 га. Земли населенных пунктов –422,1 га.

Социальный кластер



Хозяйствующие субъекты



Семейные фермы



Открытие детского сада в селе Лаптевка



Благоустройство прилегающей территории к школе и детским садам



«500 парков Белогорья»



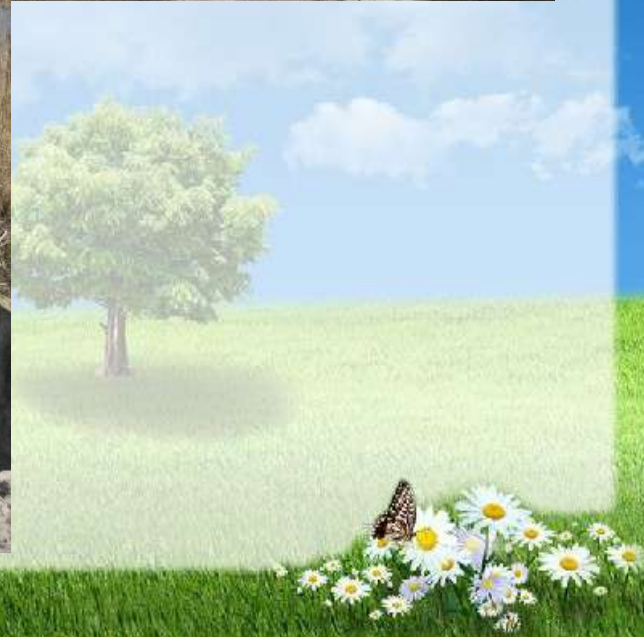
Храм Тихона Задонского в селе Лаптевка



«65 добрых дел»



Наведение санитарно-экологического порядка







Проект «Зеленая столица»







Большое внимание уделяется ландшафтному благоустройству территории

















Волонтерская деятельность



Установка спортивных тренажеров





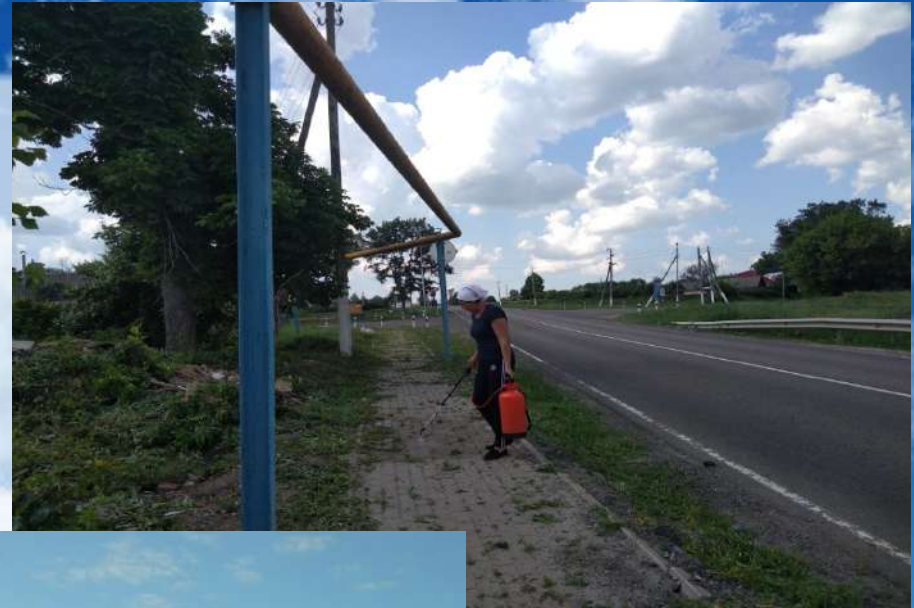
Обустройство рекреационной зоны на пруду в с.Трефиловка





Борьба с карантинными растениями





Работа с бесхозно-содержимыми и бесхозными домовладениями





Проект «Чистая вода»





Обустройство придорожной территории





«Лучшее домовладение»



Ветеранское подворье семьи Еременко А.Ф.



Ветеранское подворье семьи Казаевых



Награждение победителей конкурсов



